

Lebenshilfe-Brief vom 17. Januar 2023

Hallo \_\_\_\_\_ !

**Du machst mit bei Freizeitclub von der Lebenshilfe Altenholz.**

**Der Freizeitclub macht viele Angebote.**

Es gibt die Teestube.

Dort kannst Du etwas Essen und Trinken.

Dort kannst Du Spiele spielen.

Dort kannst Du Malen und

Du kannst etwas basteln.

Für das Essen und die Spiele und Malsachen und Bastelmaterial  
musst Du nichts extra bezahlen.



Es gibt Musik und Spiel.

Dort kannst Du Instrumente spielen und

Lieder singen und

Spiele spielen.

Für die Instrumente und Liedertexte und Musik und Spiele  
musst Du nichts extra bezahlen.



Es gibt Sport.

Dort kannst Du verschiedene Sportarten ausprobieren.

Für Sportgeräte musst Du nichts extra bezahlen.



Es gibt Ausflüge,

Wir fahren zum Beispiel

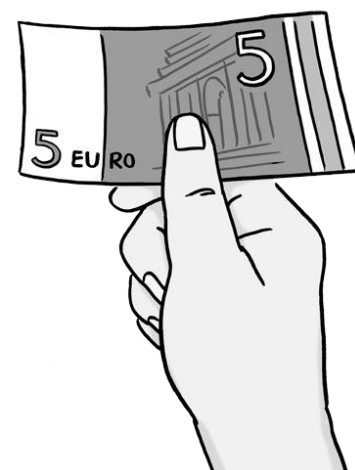
zum Kerzenziehen oder auf Wochenend-freizeit.

Dafür musst Du nur einen Kosten-beitrag bezahlen.

Bei der Wochenend-freizeit 2022 hat die Lebenshilfe Altenholz  
für jeden Teilnehmer über 250 Euro bezahlt.

Der Kosten-beitrag für Teilnehmer waren 20 Euro.

Den Rest musstest Du nicht extra bezahlen.



**Alle diese Sachen bezahlt die Lebenshilfe Altenholz  
von Spenden und Mitglieds-beiträgen.**

**Die Lebenshilfe bezahlt auch Lohn oder  
Betreuer-geld für die Betreuer:innen beim Club  
und bei Ausflügen.**

**Auch dafür braucht der Verein Beiträge und Spenden.**

**Im letzten Jahr gab es wenige Spenden.**

Die Lebenshilfe Altenholz musste viel Geld bezahlen.

Sie hat weniger Geld eingenommen.

Sie musste gespartes Geld nehmen.

**Jetzt ist fast alles gesparte Geld ausgegeben.**

**Viele Clubteilnehmer oder ihre Familien  
sind Mitglied in der Lebenshilfe Altenholz.**

**Als Mitglied musst Du einen Mitglieds-beitrag bezahlen.**

**Du bestimmst selbst:**

**Das ist mein Mitglieds-beitrag.**

**Mit den Beiträgen kann der Verein  
einen kleinen Teil von seiner Arbeit bezahlen.**

**Vielleicht war Dein Mitglieds-beitrag bisher:**

**30,00 Euro im Jahr.**

Für 30 Euro kann die Lebenshilfe Altenholz:

knapp 1 Mahlzeit für alle bei der Teestube kochen oder

1 Taxifahrt in 1 Richtung aus der Innenstadt von Kiel bezahlen.

Die Lebenshilfe Altenholz kann weniger bezahlen  
als vor einem Jahr.

Vielleicht kannst Du der Lebenshilfe mehr Beitrag zahlen.

**Du kannst den Beitrag ändern.**

**Viele Sachen werden teurer.**

**Auch für die Lebenshilfe Altenholz.**

**Die Lebenshilfe braucht mehr Geld für ihre Angebote.**

Dann kann der Verein auch weiter viele Angebote machen.



Du kannst den Beitrag auf 2 Arten zahlen:

Vielleicht hast Du dem Verein erlaubt:

**1. Der Verein hat eine Einzugs-ermächtigung von Dir.**

Dann kann der Verein den Beitrag von Deinem Konto ab-buchen.

Du kannst an den Verein schreiben:

Der Verein darf mehr Geld ab-buchen.

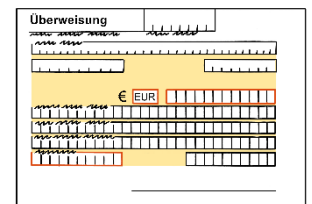
Du musst dazu schreiben:

Das ist mein Name.

So viel Geld darf der Verein in Zukunft

einmal im Jahr als Mitglieds-beitrag ab-buchen.

Dann musst Du unterschreiben.



Oder Du wolltest lieber bar zahlen:

**2. Du zahlst den Beitrag am Anfang vom Jahr**

Das Geld bucht der Verein nicht von Deinem Konto ab.

Du zahlst den Beitrag am Jahres-anfang mit Bar-geld.

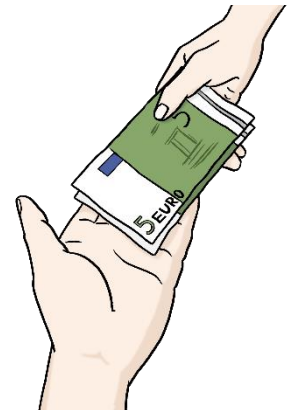
Clubteilnehmer geben das Bar-geld André Delor.

André führt die Liste, wer schon bezahlt hat.

Du kannst sagen:

Dieses Jahr will ich mehr Geld geben.

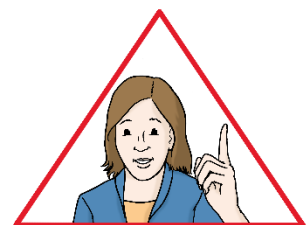
Dann gibst Du André den neuen Beitrag.



**Achtung:**

Wenn der Verein eine Einzugs-ermächtigung hat

kannst Du André kein Bar-geld geben.



**Für einige Sachen muss der Club trotzdem mehr Kosten-beiträge einsammeln.**

Zum Beispiel für Taxifahrten.

1 Fahrt in 1 Richtung von Schilksee kostet 19 Euro.

1 Fahrt in 1 Richtung von Kroog oder Wellsee kostet 48 Euro.

**Eine Taxifahrt kostet mehr, als einige Mitglieder im Jahr bezahlen.**

**Darum müssen wir einen Kosten-beitrag nehmen.**

**Wir besprechen den Beitrag bei der Taxi-bestellung.**



**Einige Sachen bei Ausflügen sind besonders teuer.**

Vielleicht musst Du in Zukunft  
den Kostenbeitrag und einen Zusatz-beitrag zahlen  
wenn man bei besonders teuren Sachen mitmachen will.

Vielen Dank, dass Du Dir diesen Brief durchgelesen hast.

**Die Betreuer und der Verein hoffen:**

**Du verstehst, warum wir mehr Geld brauchen.**

Wenn Du selbst kein Geld hast  
und wenn Du nicht mehr bezahlen kannst  
oder weniger bezahlen willst  
dann ist das auch in Ordnung.

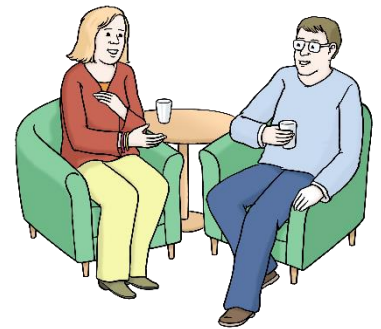
Du darfst trotzdem weiter zum Club kommen.

**Wir finden eine Lösung für alle.**

Vielen Dank, dass Du die Lebenshilfe unterstützt.

Alle Infos und den Club-Plan findest Du

auch auf unserer Internet-Seite <http://altenholz.lh-kv.de/>



Für Fragen melde Dich beim Betreuersteam

Telefon **0176 4609 32364**

Whatsapp **0176 4609 3236**

E-Mail [club@altenholz.lh-kv.de](mailto:club@altenholz.lh-kv.de)

Post: **Lebenshilfe Altenholz,  
Tanja und André Delor  
Steinberg 20  
24107 Kiel**



Oder beim Vorstand vom Verein:

Vorsitzende Doris Bommès,

E-Mail [dorisbommès@googlemail.com](mailto:dorisbommès@googlemail.com)

Beste Grüße,

Euer *Betreuersteam und Vereinsvorstand*